

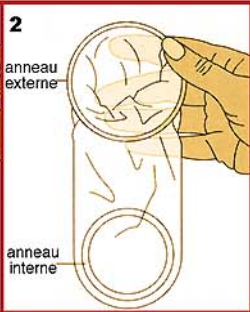
LE PRÉSERVATIF FÉMININ



Pour s'informer

- **Sida Info Service:** 0 800 840 800
Appel anonyme, confidentiel et gratuit,
24h sur 24.
Site Internet: www.sida-info-service.org
- **Mouvement français pour le planning familial:**
Site Internet: www.planning-familial.org
- **Ecoute Sexualité Contraception Avortement:**
0 800 803 803 (Nord de la France)
appel gratuit,
0 800 105 105 (Sud de la France)
appel gratuit.

Mode d'emploi du préservatif féminin

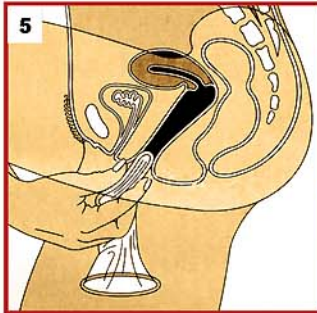


Pour ouvrir, déchirer le coin droit de l'emballage à la main.

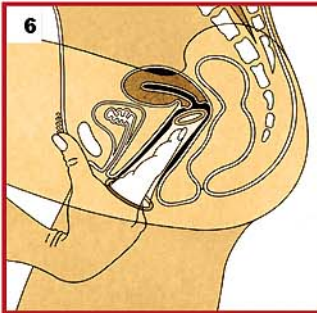
Attention: coups d'ongles, de dents et de ciseaux peuvent déchirer le préservatif.

Presser l'anneau interne.

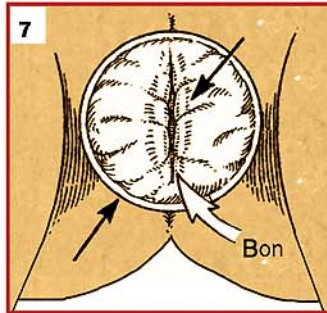
Choisir une position confortable avant de mettre en place le préservatif: debout avec une jambe sur la chaise, assise ou couchée. Sachez que vous pouvez mettre le préservatif plusieurs heures avant le rapport sexuel.



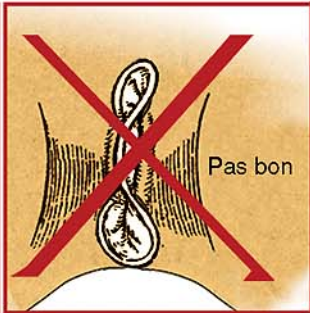
5
Introduire soigneusement l'anneau interne dans le vagin ; veiller à ce que le préservatif ne soit pas tordu.



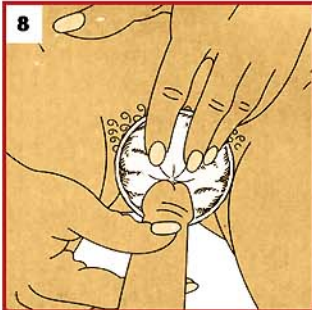
6
Mettre le doigt (l'index) à l'intérieur du préservatif et pousser l'anneau interne aussi loin que possible.



7
L'anneau externe doit rester en dehors du vagin et correctement recouvrir la région des lèvres.

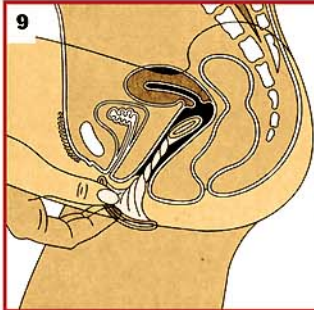


8



Guider avec votre main le pénis de votre partenaire à l'intérieur du préservatif. Vérifier que le pénis n'entre pas entre le préservatif et le côté du vagin. Après le rapport, inutile pour l'homme de se retirer avant la fin de l'érection.

9



Pour retirer le préservatif, tordre l'anneau externe et tirer doucement le préservatif en dehors du vagin.



Le préservatif est à usage unique. Mettez-le dans son emballage et jetez-le à la poubelle, non dans les toilettes.